



*Rijkswaterstaat
Ministerie Infrastructuur en Milieu*



Langsdammen Waal

herinrichting zomerbed

voor een leefbaar en veilig Rivierengebied

Henk Eerden, RWS Oost-Nederland

Sportvisserij Waal

Tiel, 30 mei 2016



Inhoud:

- Aanleiding herinrichting met Langsdammen
- Uitleg basisprincipe van deze herinrichting
- Bodemhoogte/diepte en stroomsnelheden
- Tot slot nog enkele beelden...
- Vragen en/of reacties

Rivierbeheer door de jaren heen

Probleembeheer op basis van maatschappelijke aandacht

Problemen rivierengebied, toen, nu en later...

-Hoogwaterveiligheid

-Ecologie waterlichaam

-Duurzame vaardiepte, vaarbreedte en laagwaterveiligheid

-Bodemdaling zomerbed, laagwater en verdroging

-Duurzaam beheer stroomweerstand (sediment en vegetatie)

-Klimaatwijziging, zee- en rivierregime op lange termijn...



Visie WaalSamen

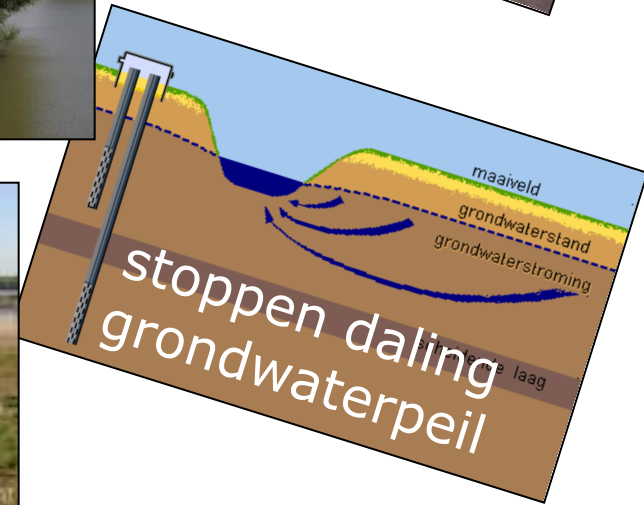
Oplossing in één werkgang...

Integrale gebiedsgerichte aanpak voor:

- Droge voeten, hoogwaterveiligheid
- Schoon water, ecologie
- Veilig en vlot scheepvaartverkeer
- Duurzaam stromend riviersysteem, *bij alle aan- en afvoerniveaus*
- Publieks- en Samenwerkingsgerichte uitwerking dmv van een Pilot



Pilot Langsdammen Waal verwachtingen



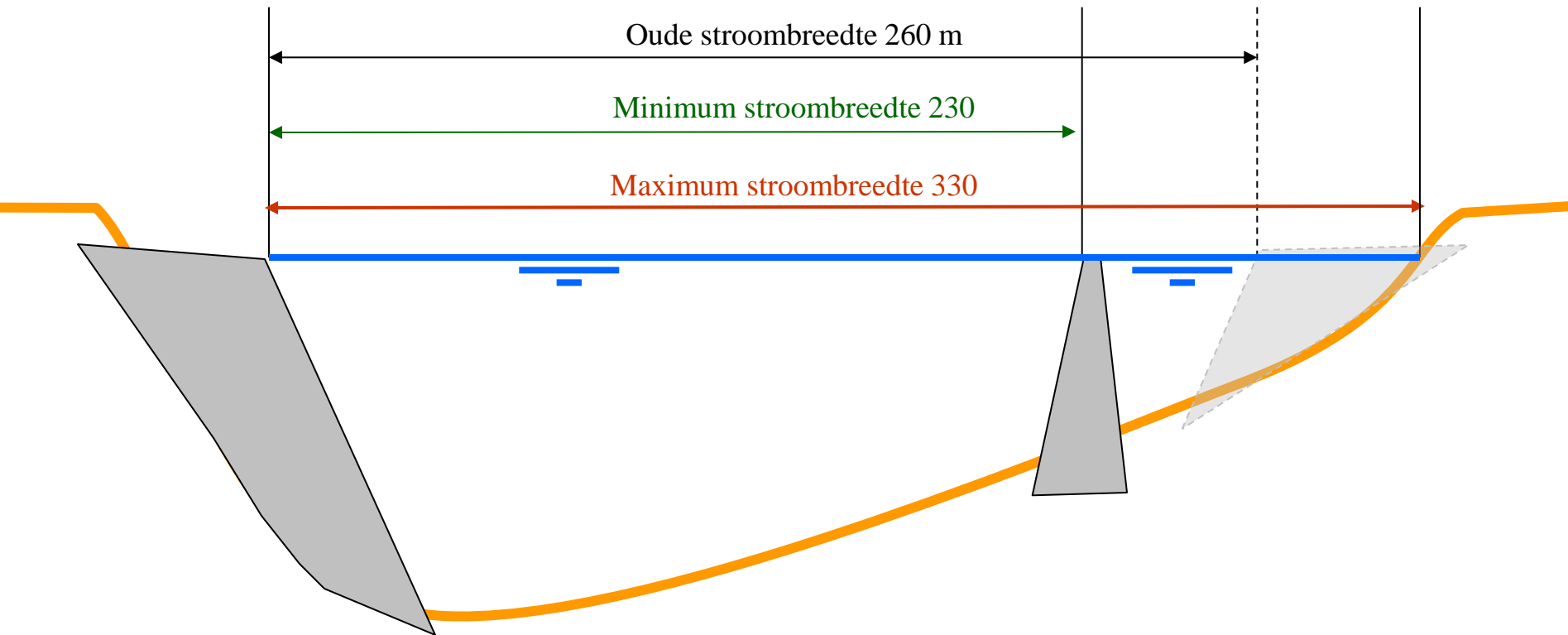


Inhoud:

- Aanleiding herinrichting met Langsdammen
- Uitleg basisprincipe van deze herinrichting
- Bodemhoogte/diepte en stroomsnelheden
- Tot slot nog enkele beelden...
- Vragen en/of reacties

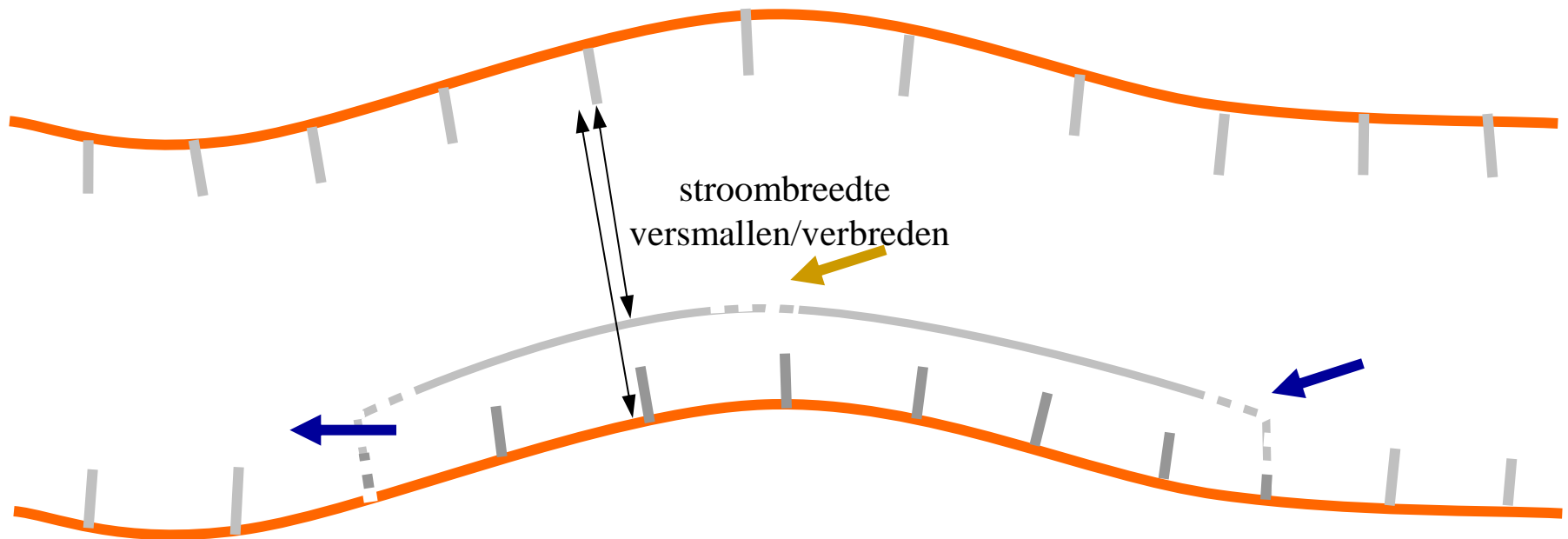
Principe toepassing langsdammen

Instelbare stroombreedte bij laagwater



Principe toepassen langsdammen

Principewerking: het spel van water, sediment, ijs en biota



Pilot Langsdammen Waal

Centrale vraag voor de monitoringfase



Problemen rivierbeheer:

- Hoogwaterveiligheid
- Ecologie waterlichaam
- Duurzame vaardiepte en vaarbreedte
- Bodemdaling zomerbed, laagwater en verdroging
- Duurzaam beheer stroomweerstand (sediment en vegetatie)
- Klimaatwijziging, rivierregime op lange termijn...



3



Lost deze maatregel de problemen goed op?

Zo ja: Hoe goed in de praktijk en welke bijvangsten ?

Pilot Langsdammen Waal

Te onderzoeken thema's:

- Techniek
- Natuur



- Beleving
- Beheer en Onderhoud
- Kosten & Baten

Pilot Langsdammen Waal

Samenwerking bij het onderzoek:



Innoveren met Samenwerken
WaalSamen & RiverCare



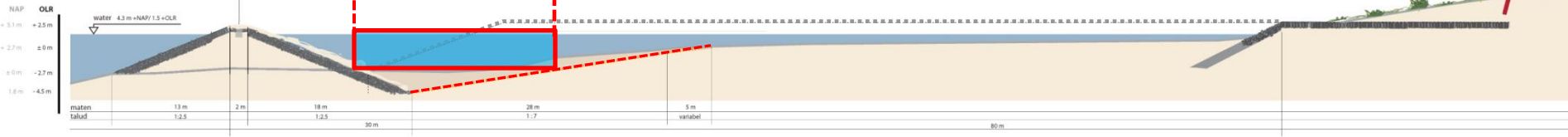
Inhoud:

- Aanleiding herinrichting met Langsdammen
- Uitleg basisprincipe van deze herinrichting
- **Bodemhoogte/diepte en stroomsnelheden**
- Tot slot nog enkele beelden...
- Vragen en/of reacties

Ontwerp oeversgeul en waterdiepte dwarsdoorsnede voor het behouden van evenwichtsdiepte

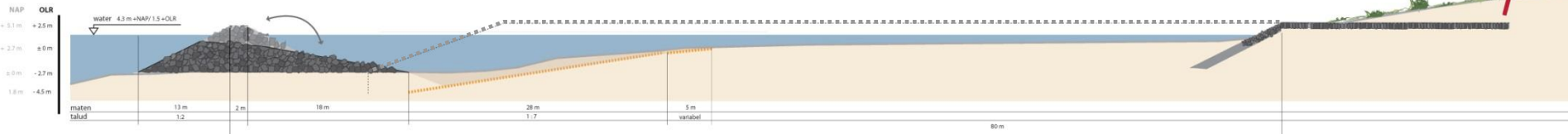
doorsnede A
schaal 1:200 bij A0

km 912



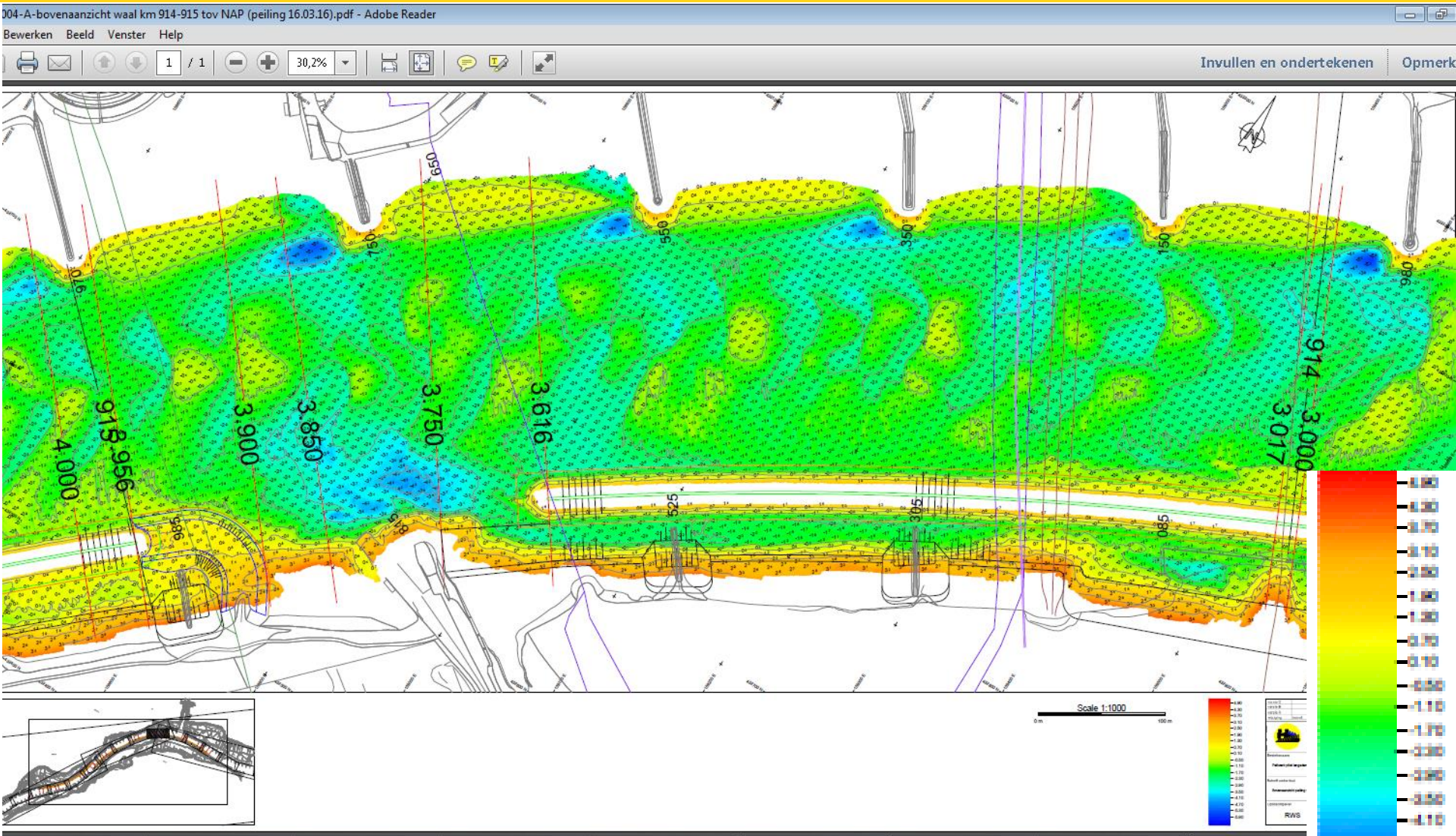
doorsnede C
schaal 1:200 bij A0

km 912



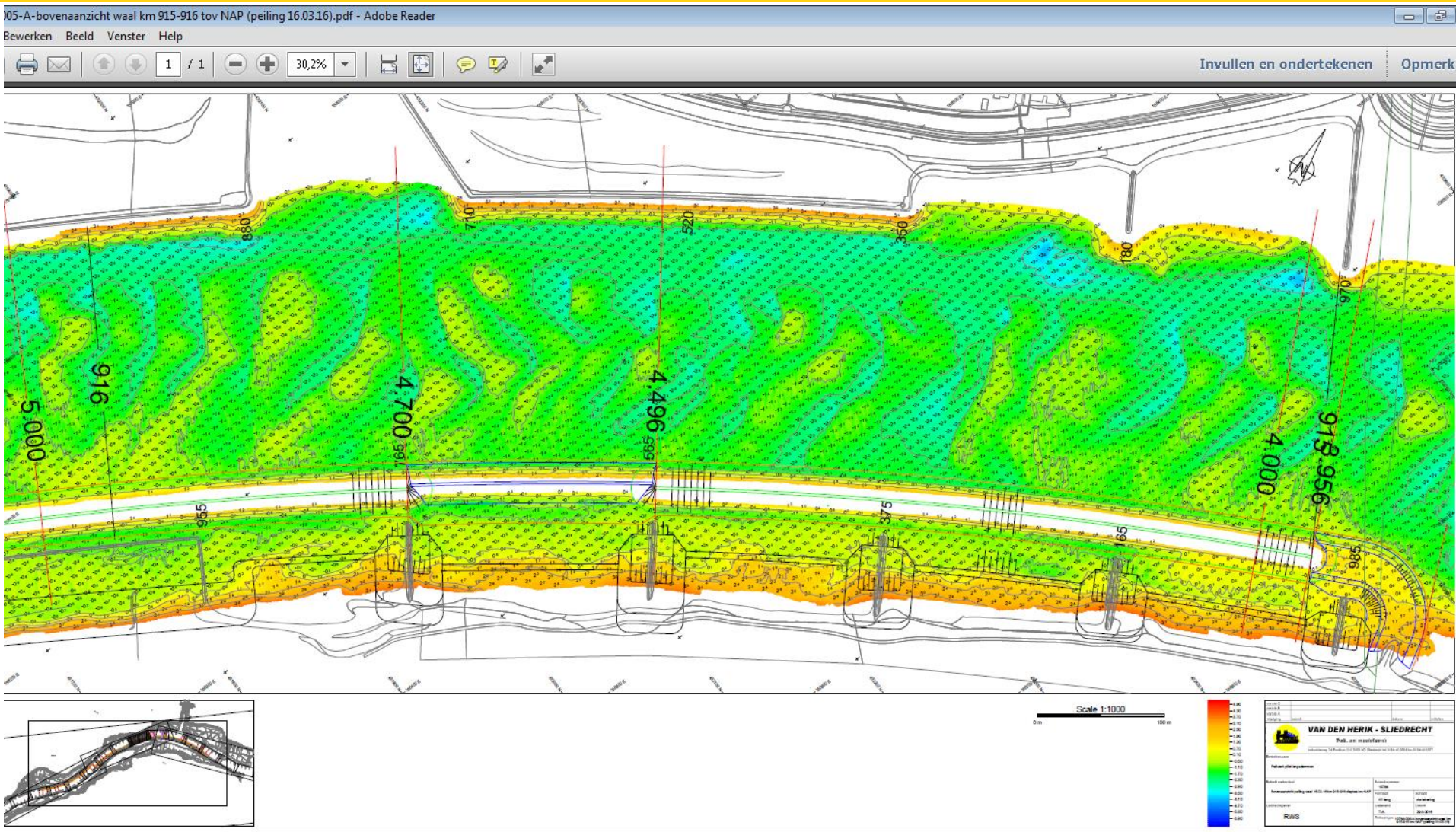
Pilot Langsdammen Waal

bodemhoogteWaal t.o.v. NAP



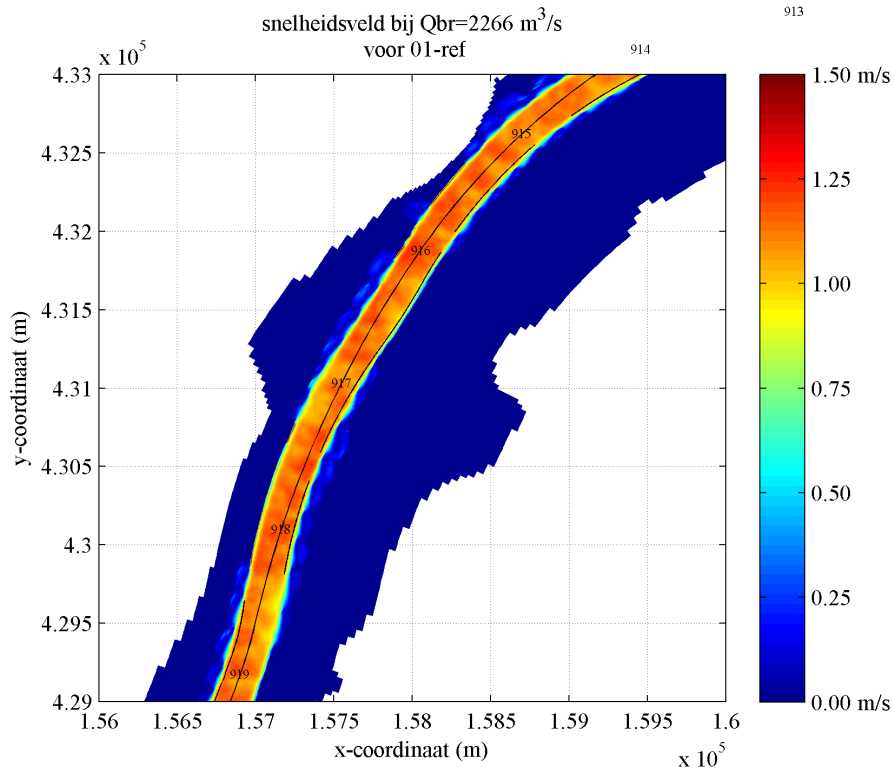
Pilot Langsdammen Waal

bodemhoogte Waal t.o.v. NAP

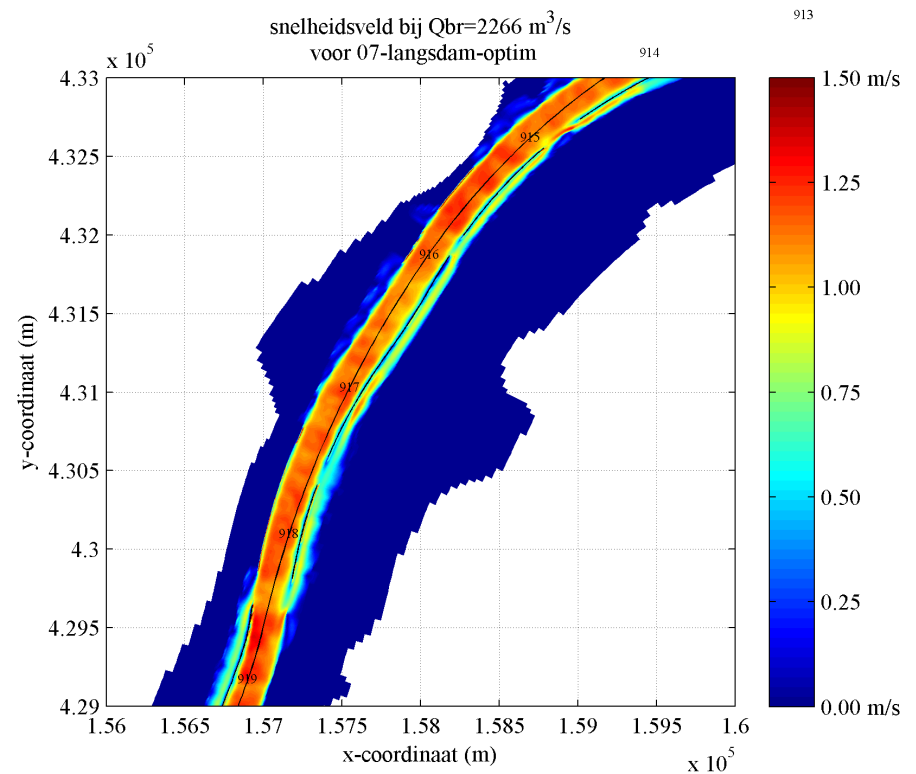


Pilot Langsdammen Waal

Stroomsnelheden bij gemiddelde afvoer



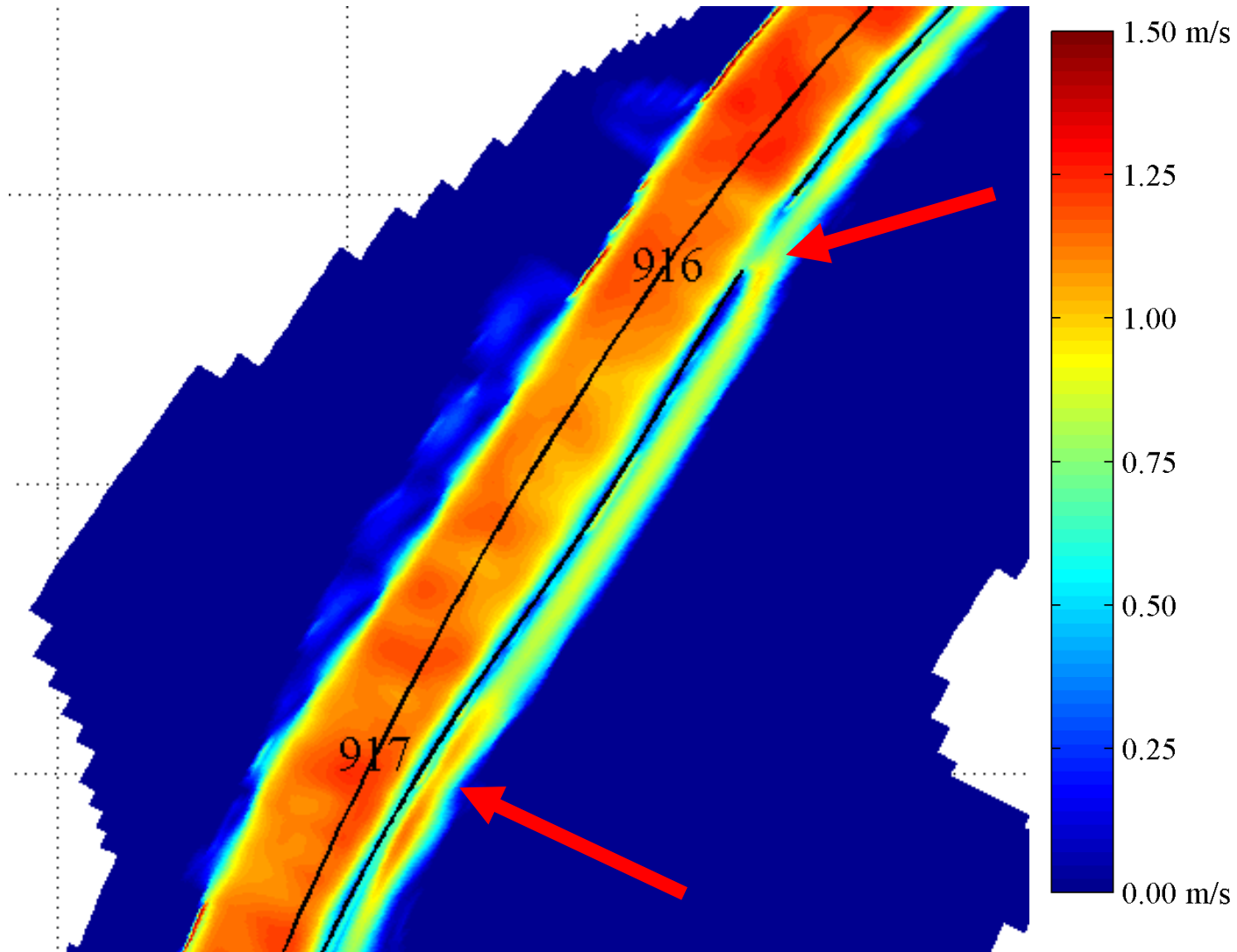
920



920

Pilot Langsdammen Waal

Stroomsnelheden bij gemiddelde Waalafvoer $\sim 1540 \text{ m}^3/\text{s}$





Inhoud:

- Aanleiding herinrichting met Langsdammen
- Uitleg basisprincipe van deze herinrichting
- Bodemhoogte/diepte en stroomsnelheden
- **Tot slot nog enkele beelden...**
- Vragen en/of reacties





Vragen en/of Reacties

